

Обект I. 1.

СХЕМА на пътищата за сезонността на

в ПСПВ "Бистрица"

обща дължина: 2700 м  
обща площ: 12 000 м<sup>2</sup>

вътрешно площадкови пътища  
на три нива

II то ниво

II до ниво

I до ниво

подход

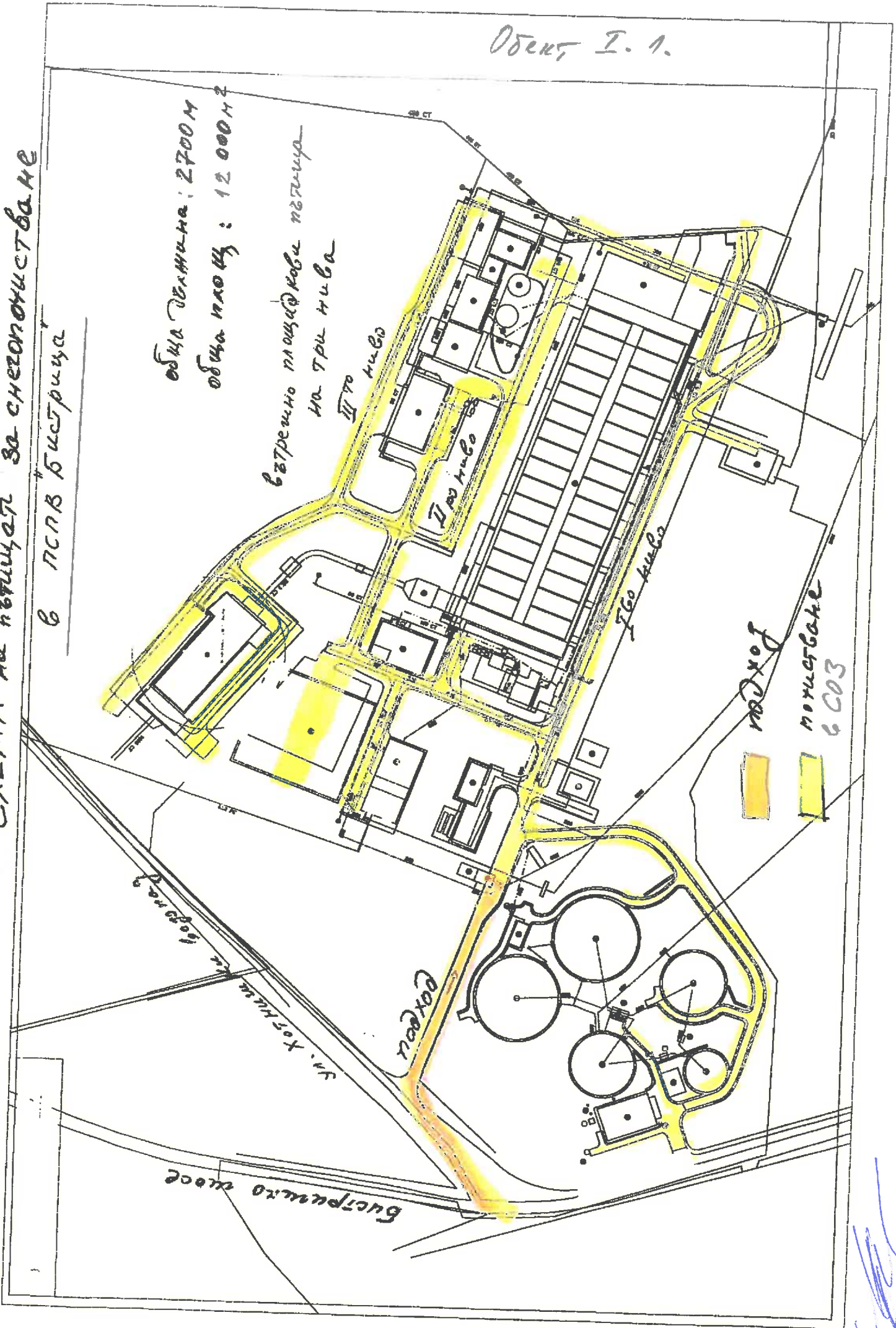
подход

понижение  
6.003

булевард

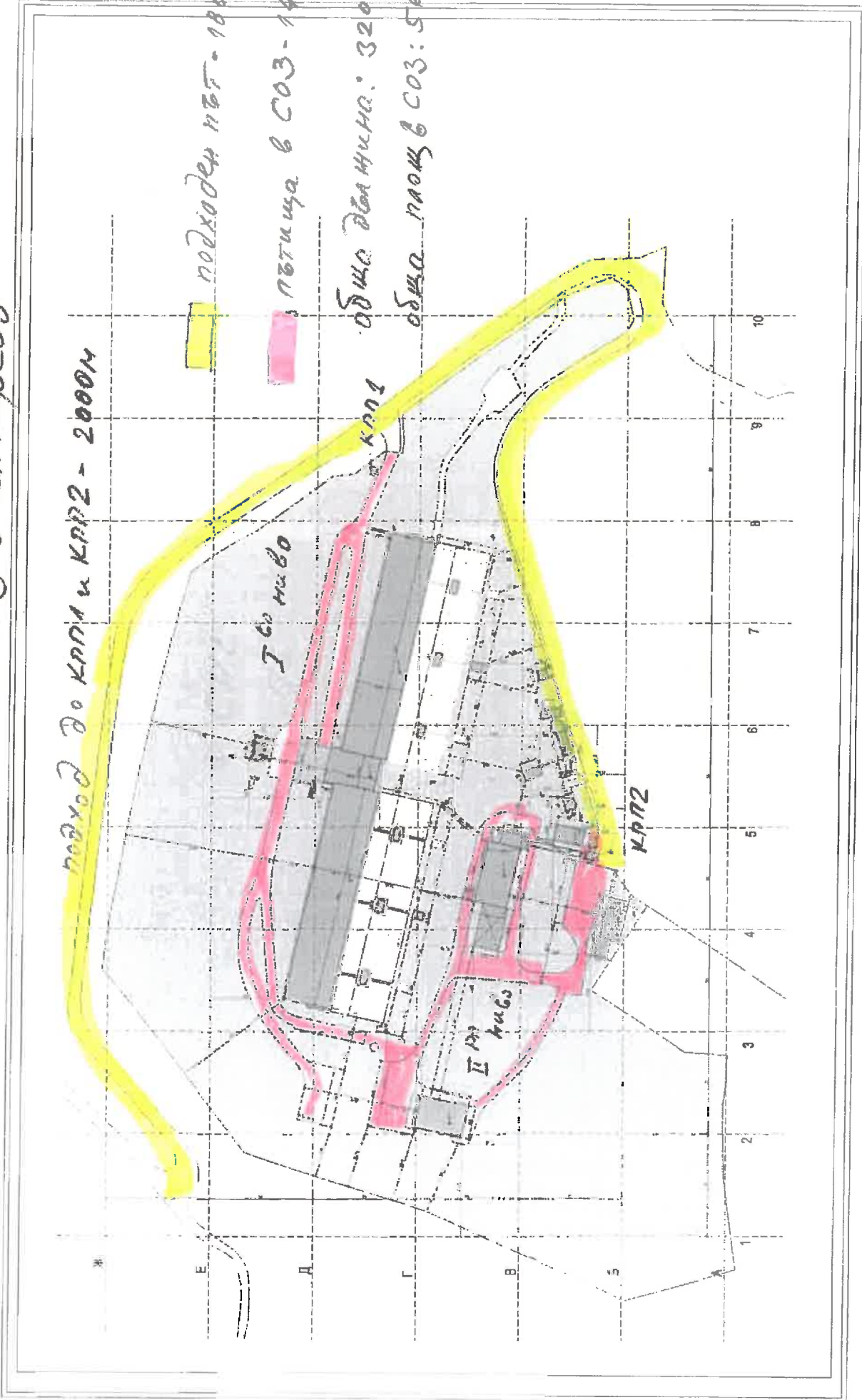
ул. Топушанска

булевард



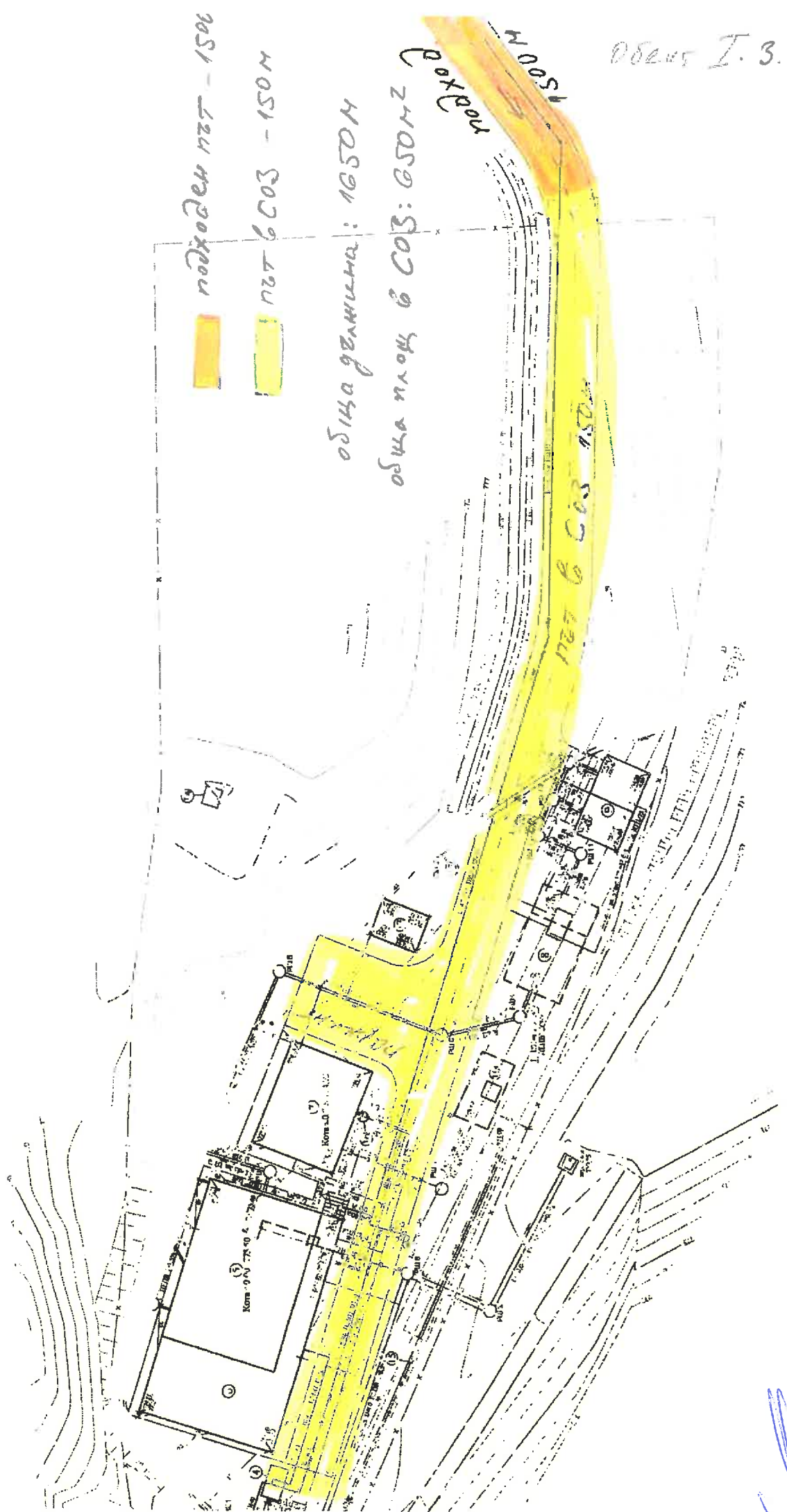
# СХЕМА СЕГООПЪЩАВАНЕ ПСНВ "Танчарево"

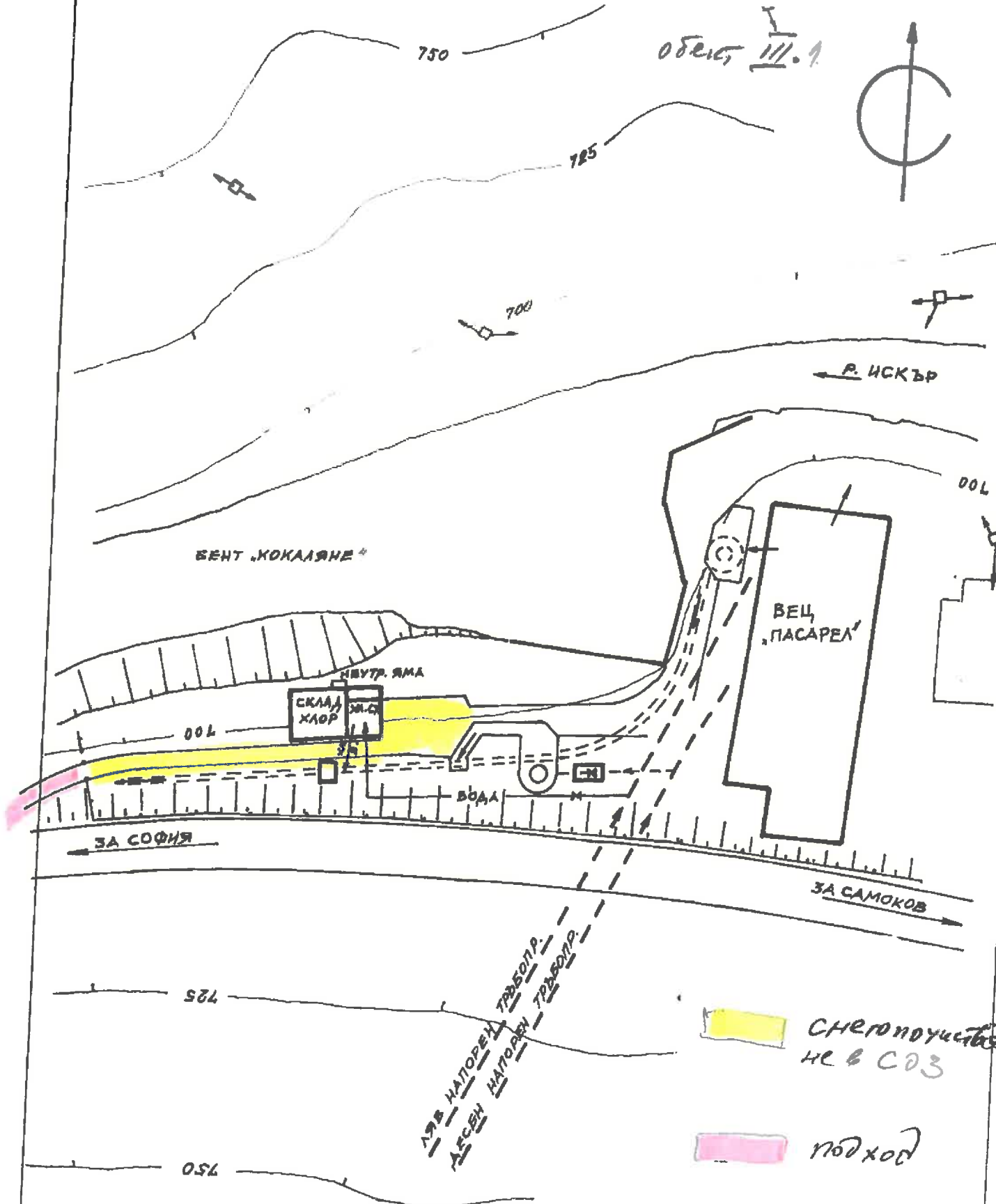
Обект Т. 2.



ПСФВ Ласарел

# СХЕМА СЧЕГО ПОУЧСТАВАНЕ





**“СОФИЙСКА ВОДА” - АД**

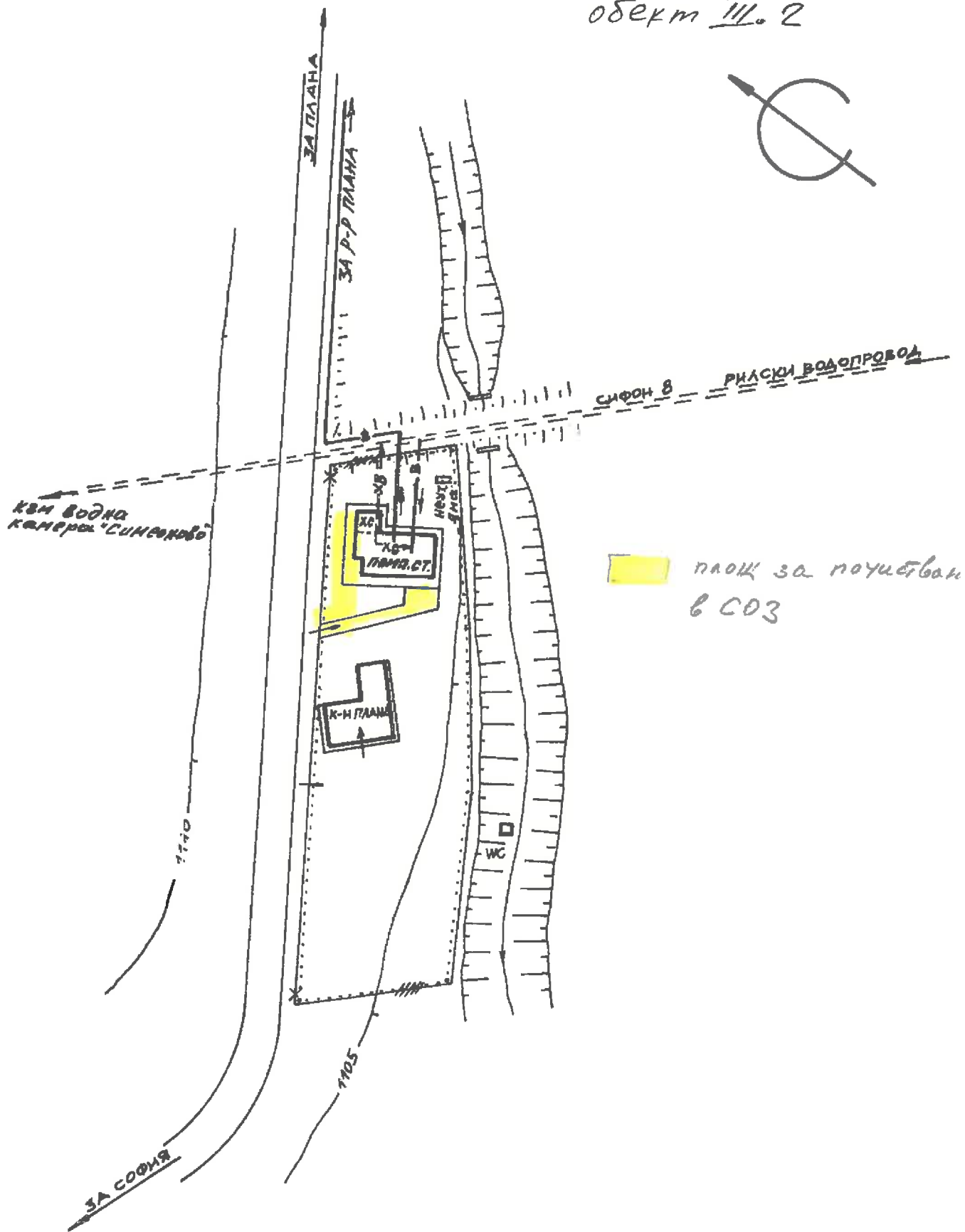
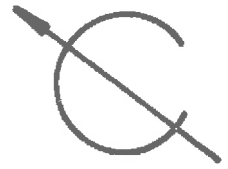
**Обект: Хлораторна станция “ВЕЦ-ПАСАРЕЛ”**  
**СХЕМА СНЕГОПОУЩЕБНА НЕ**

Ситуация и СОЗ “А”

Част: технологична  
 чертеж №1

Н-к отдел ДВС:	инж. Д. Чакърски	фаза:	заснемане
Съставил:	инж. Д. Димитров	мащаб:	1:1000
Начертал:	инж. Д. Димитров	дата:	11.2000 г.

обект III. 2



ПЛОЩ ЗА ПОЧИСТВАНЕ В СОЗ

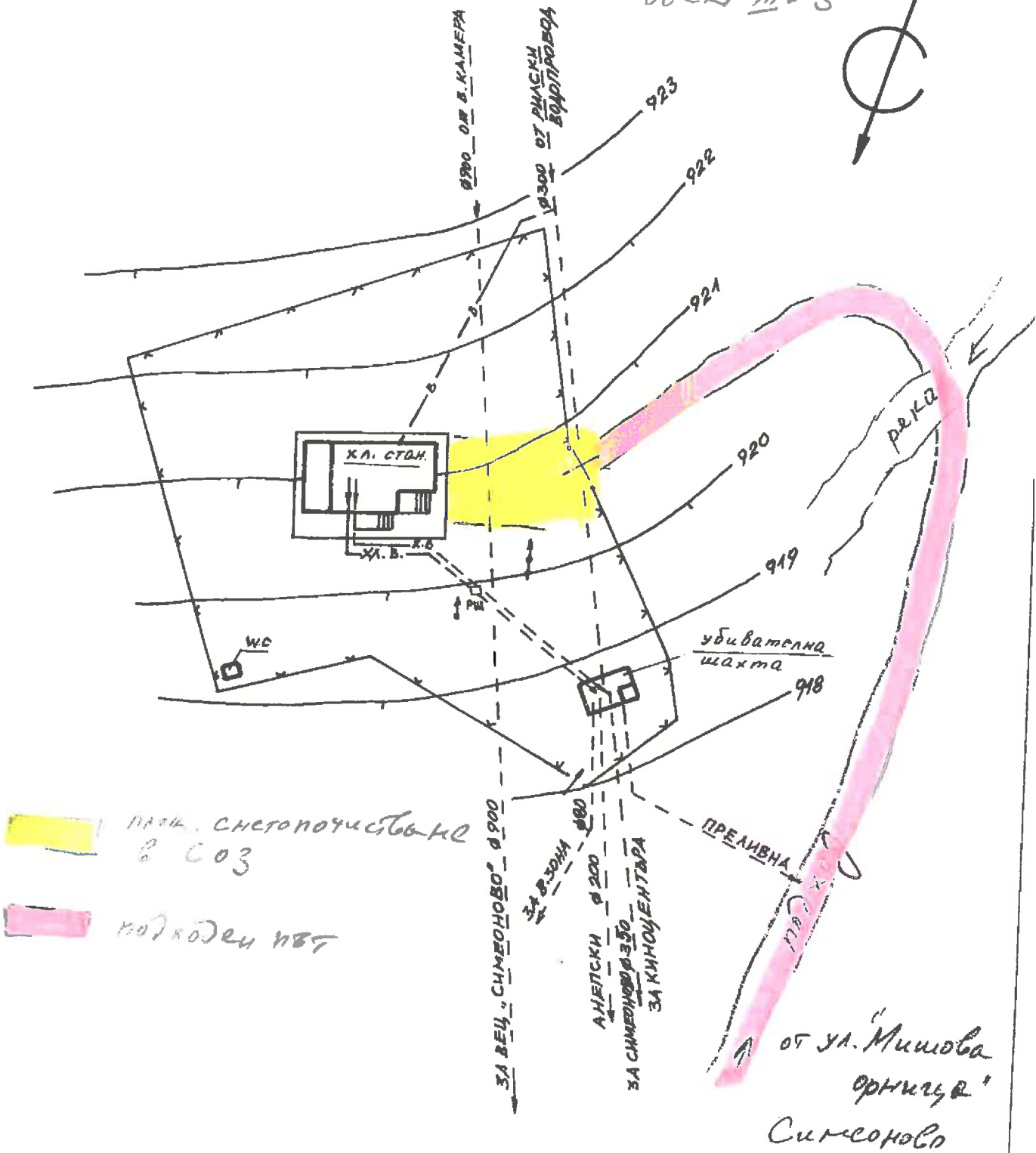
**“СОФИЙСКА ВОДА” – АД**

Обект: Помпена и хлораторна станция “ПЛАНА”  
СХЕМА С НЕГО ПОЧИСТВАНЕ

Ситуация и СОЗ “А”

Част: технологична  
чертеж № 1

Н-к отдел ДВС:	инж. Д. Чакърски		фаза:	заснемане
Съставил:	инж. Д. Димитров		мащаб:	1 : 1000
Начертал:	инж. Д. Димитров		дата:	11.2000 г.



ПАРЪК. СНЕГОПОЧИСТКА И СОЗ

КОД КОДЕЦ И БТ

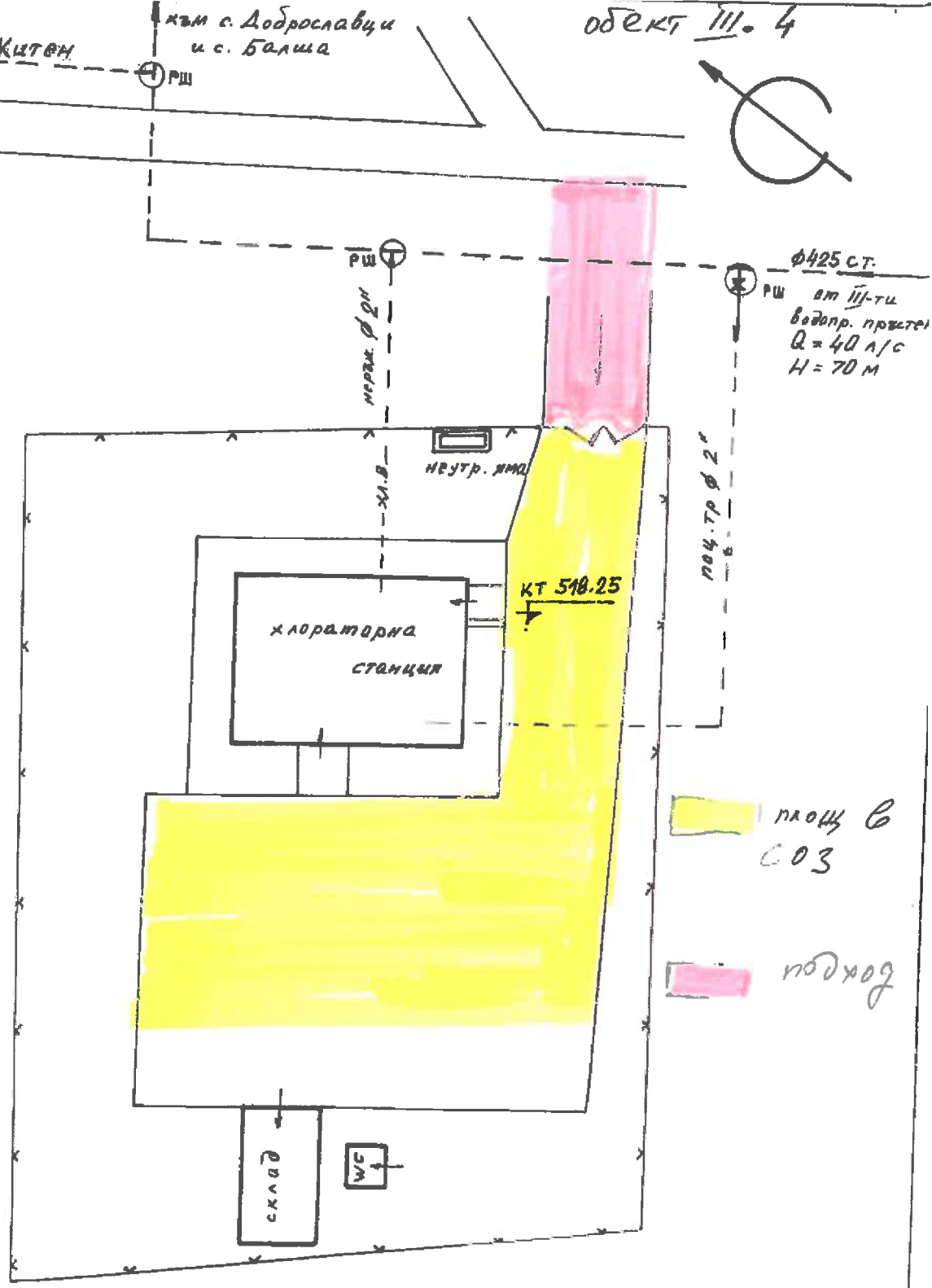
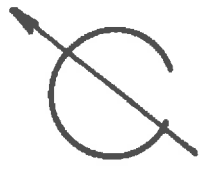
от ул. Мишова орница, Симеоново

<b>“СОФИЙСКА ВОДА” – АД</b>			
<b>Обект: Хлораторна станция “СИМЕОНОВО”</b> <b>схема снегопочистване</b>			
<b>Ситуация и СОЗ “А”</b>			<b>Част: технологична</b> <b>чертеж № 1</b>
Н-к отдел ДВС:	инж. Д. Чакърски	фаза:	заснемане
Съставил:	инж. Д. Димитров	мащаб:	1:500
Начертал:	инж. Д. Димитров	дата:	11.2000 г.

към с. ЖИТОН

към с. Доброславци  
и с. Балша

обект III. 4



$\phi 425$  с.т.  
 рш от III-ти  
 водпр. првкт  
 $Q = 40$  л/с  
 $H = 70$  м

площ в  
 СОЗ

подход

**“СОФИЙСКА ВОДА” - АД**

Обект: Хлораторна станция “МРАМОР”

СХЕМА СНЕГОПОЧИСТВАНЕ

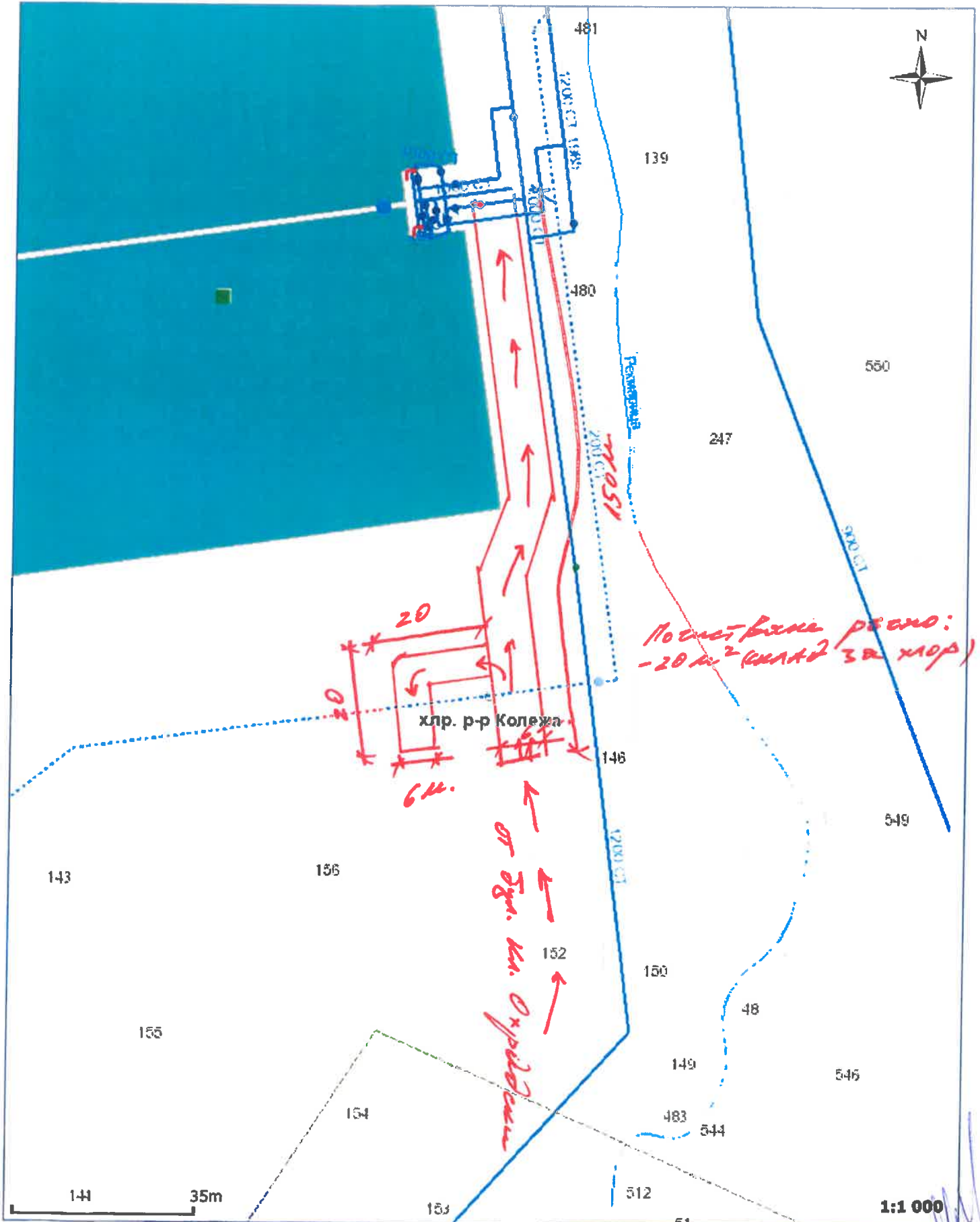
Ситуация и СОЗ “А”

Част: технологична  
чертеж №1

Н-к отдел ДВС:	инж. Д. Чакърски	фаза:	заснемане
Съставил:	инж. Д. Димитров	мащаб:	1:250
Начертал:	инж. Д. Димитров	дата:	11.2000 г.

Карта

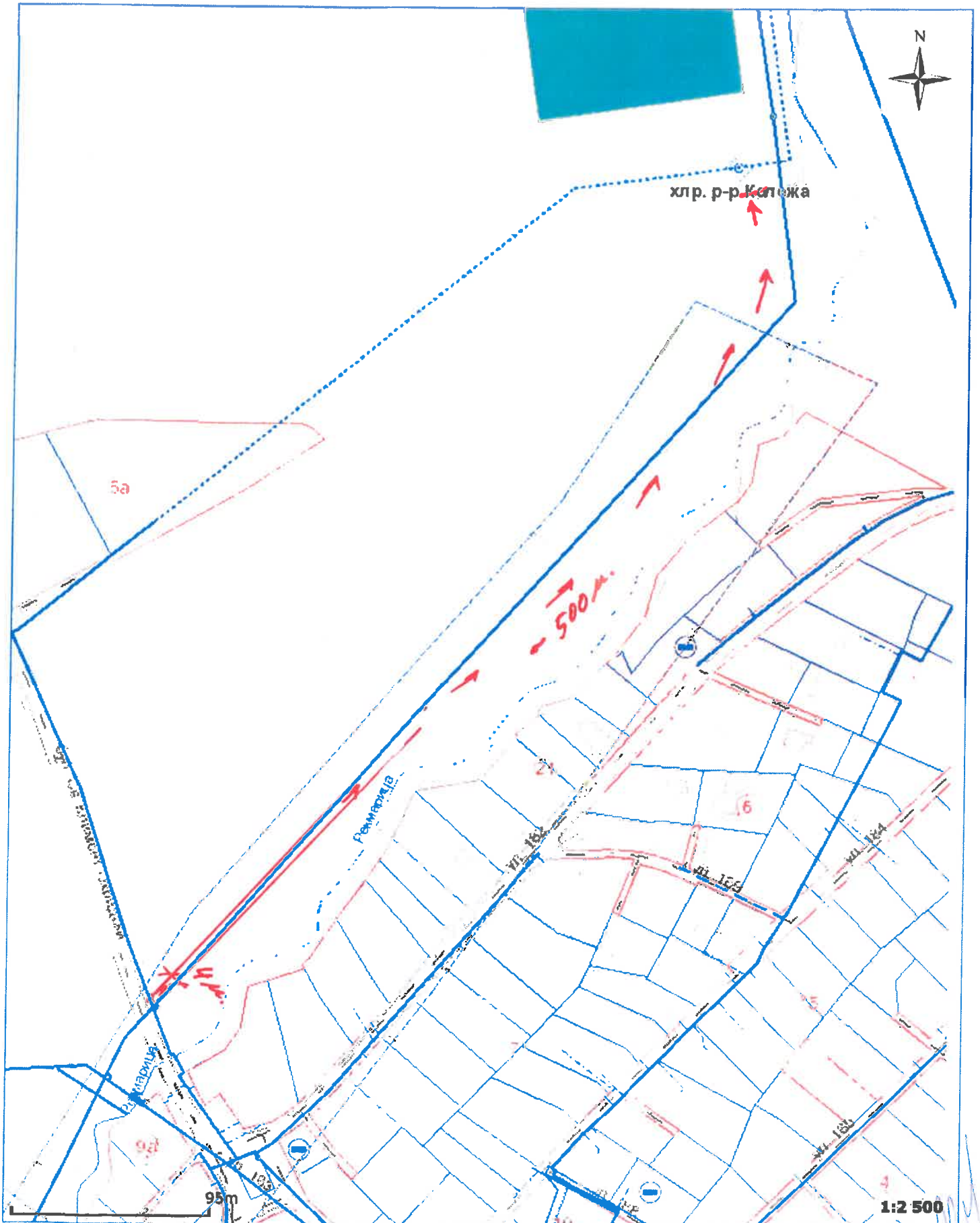
№ 1.1





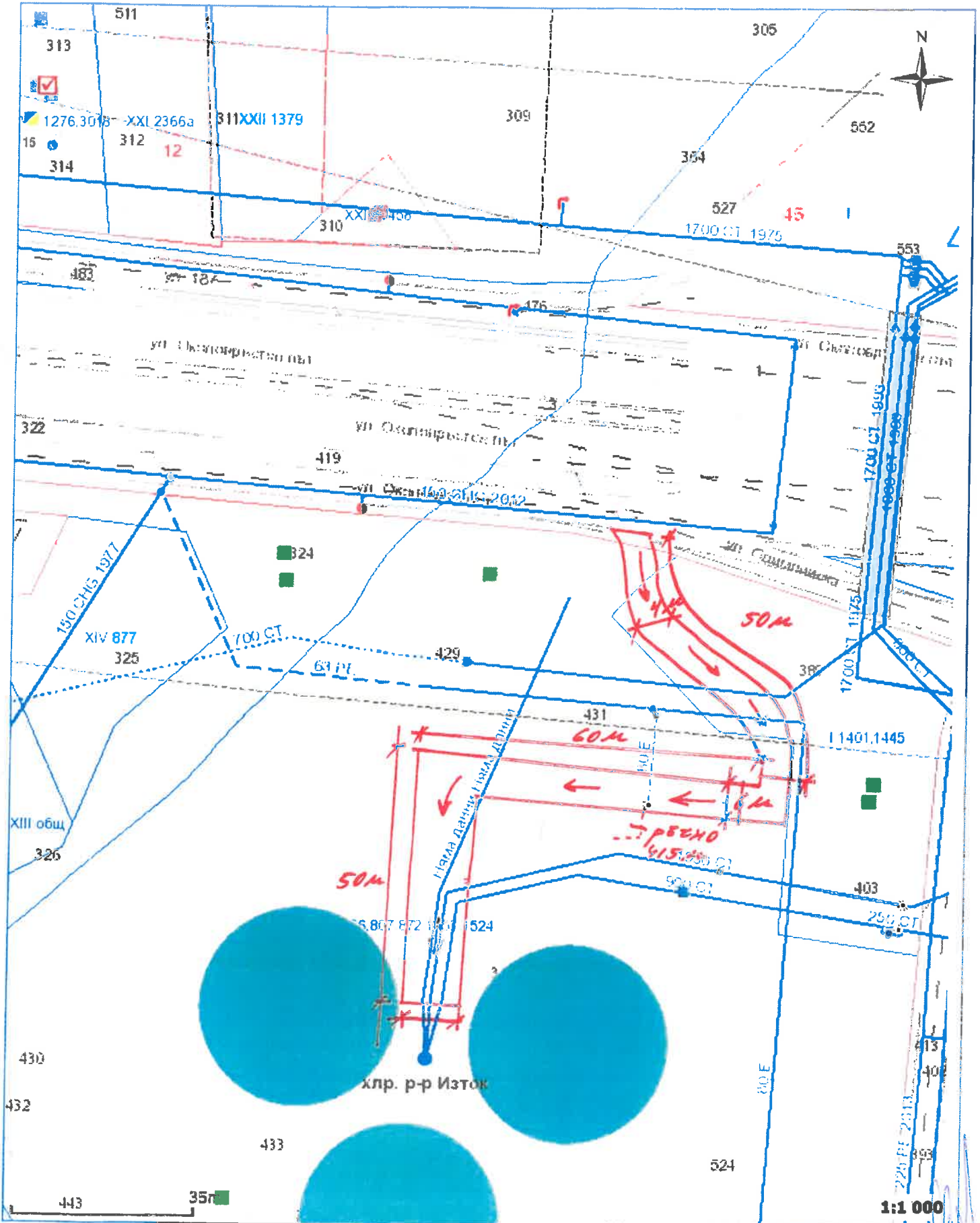
**Карта**

**№ 1.1**



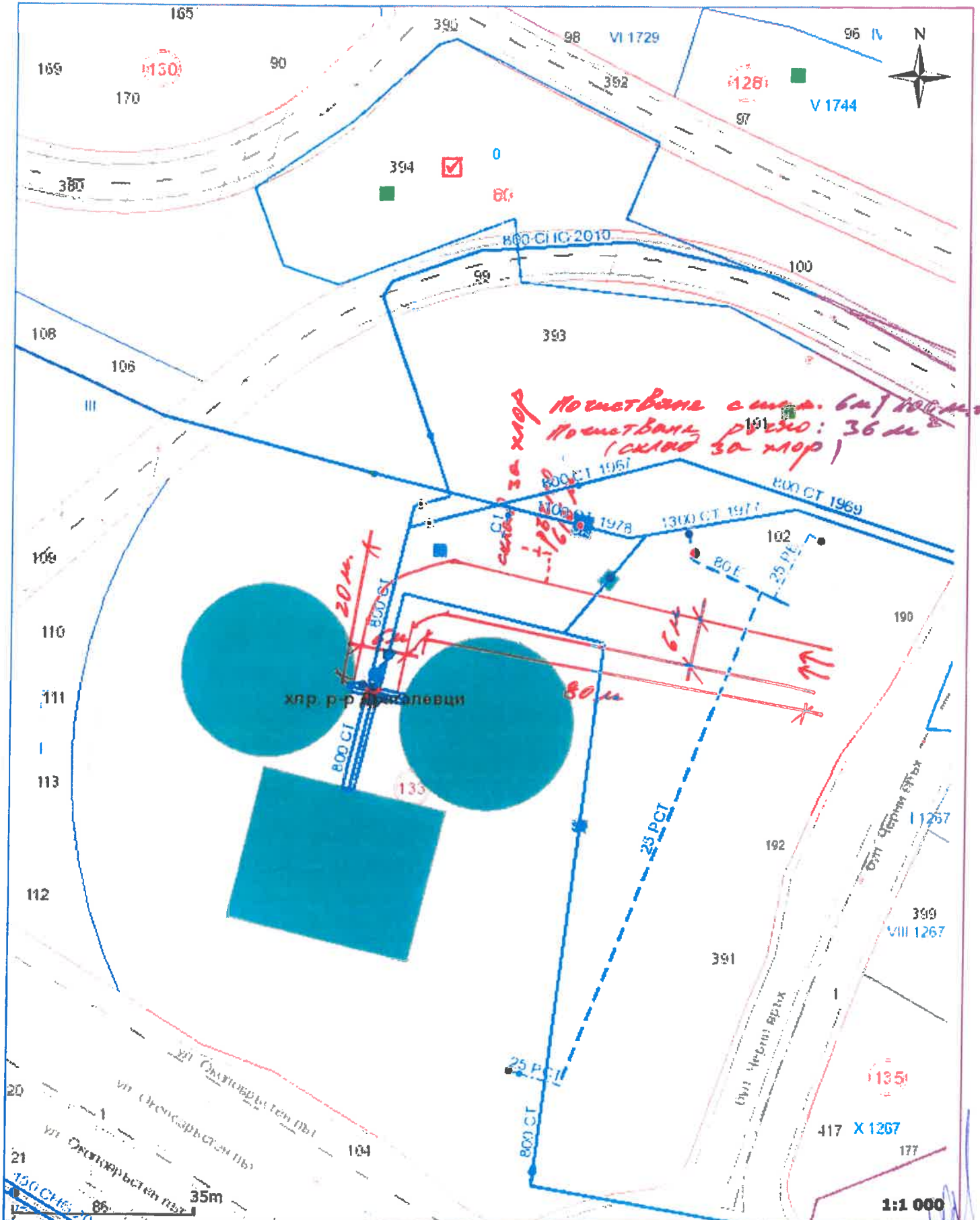
Карта

№ 1.2



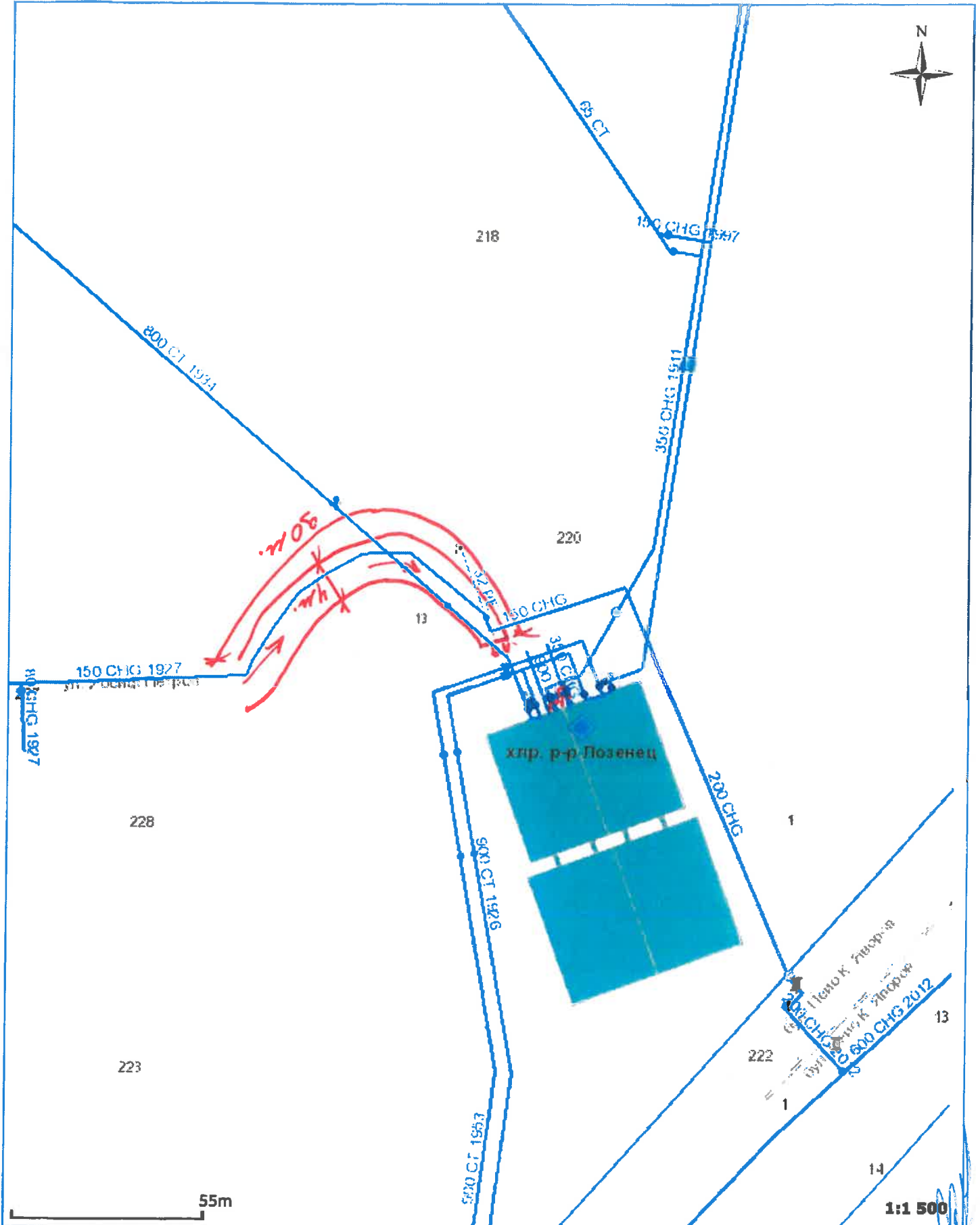
Карта

№ 1.3.



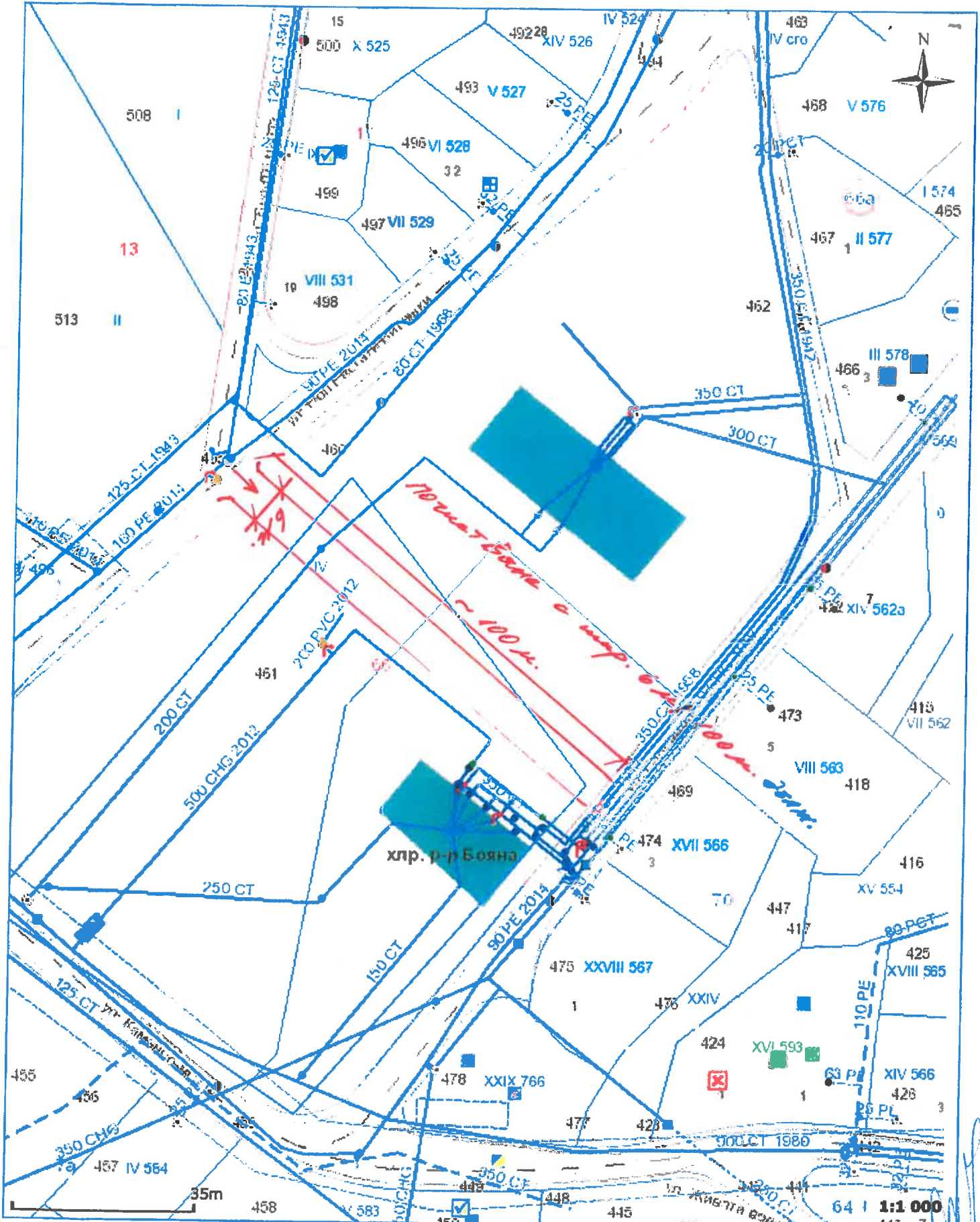
Карта

№ 1.4.



Карта

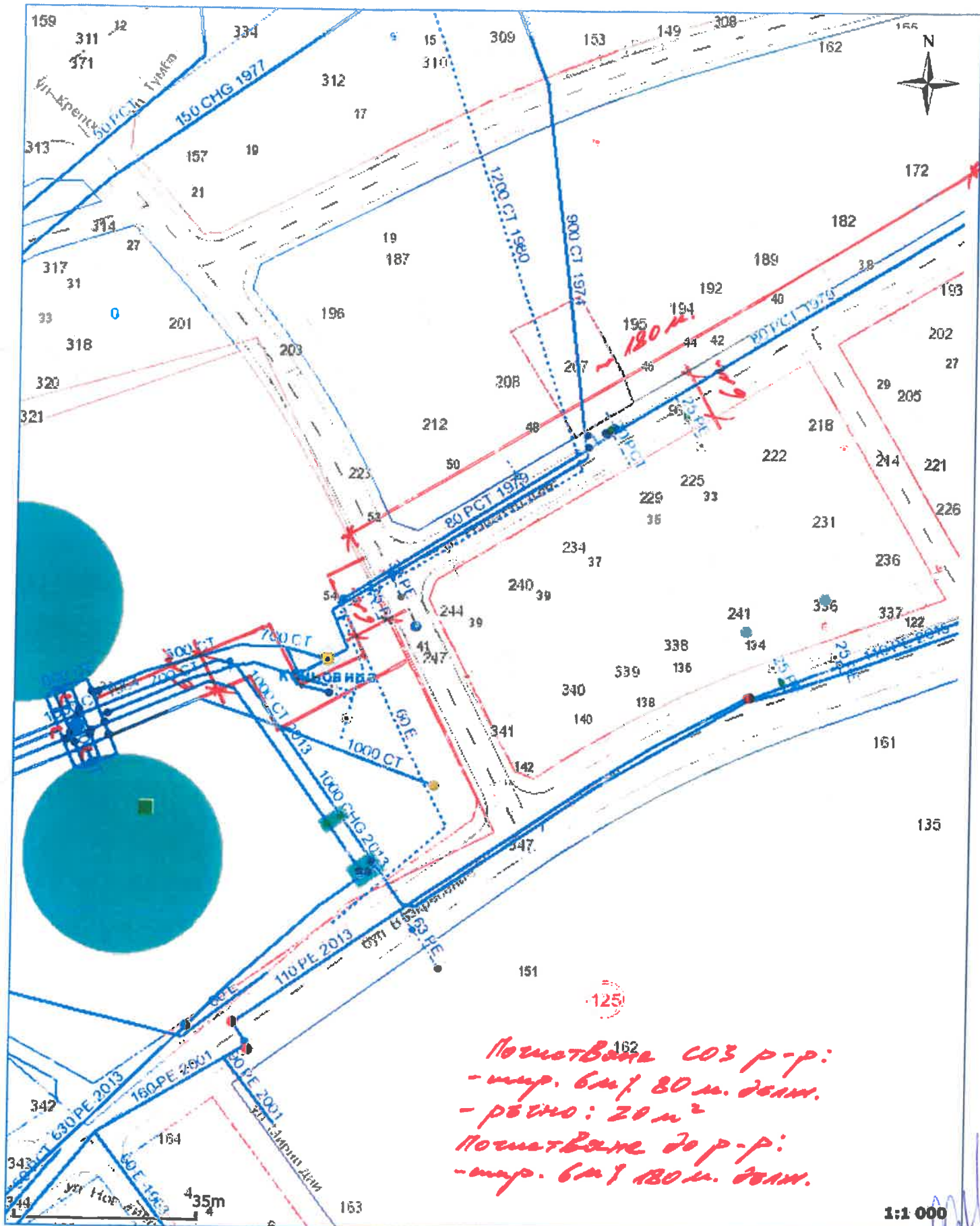
№ 1.5





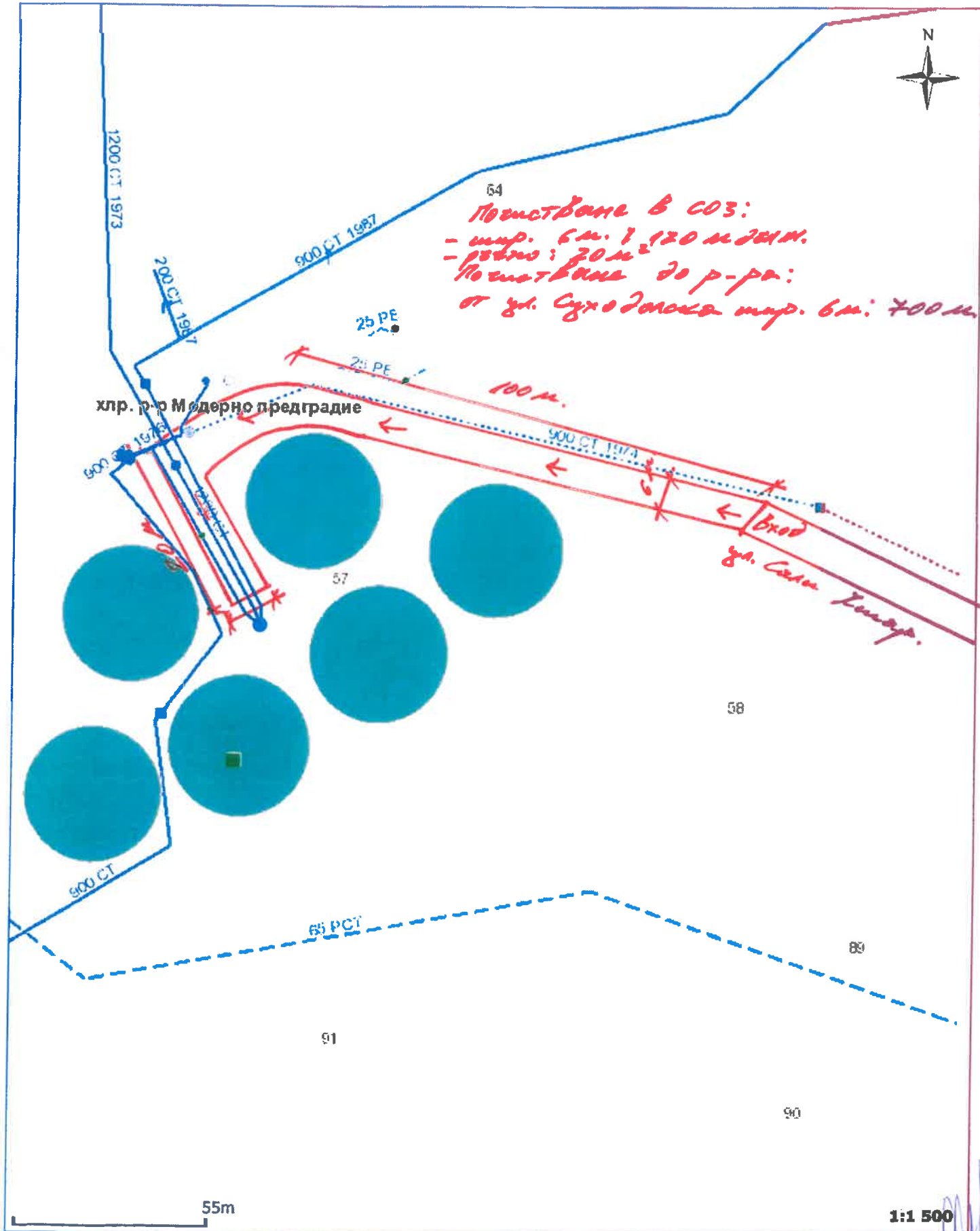
Карта

№ 1.6.



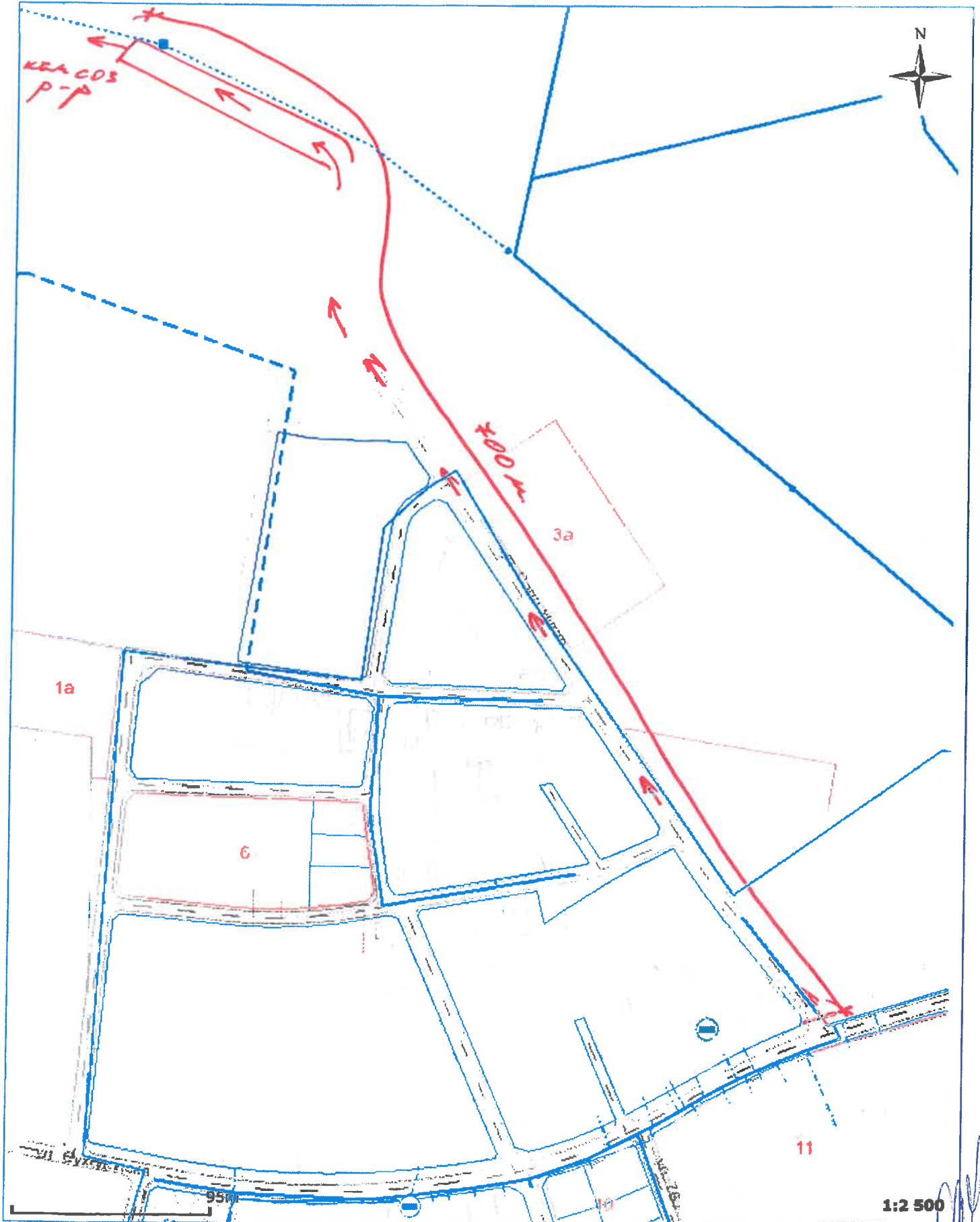
### Карта

№ 1.7



### Карта

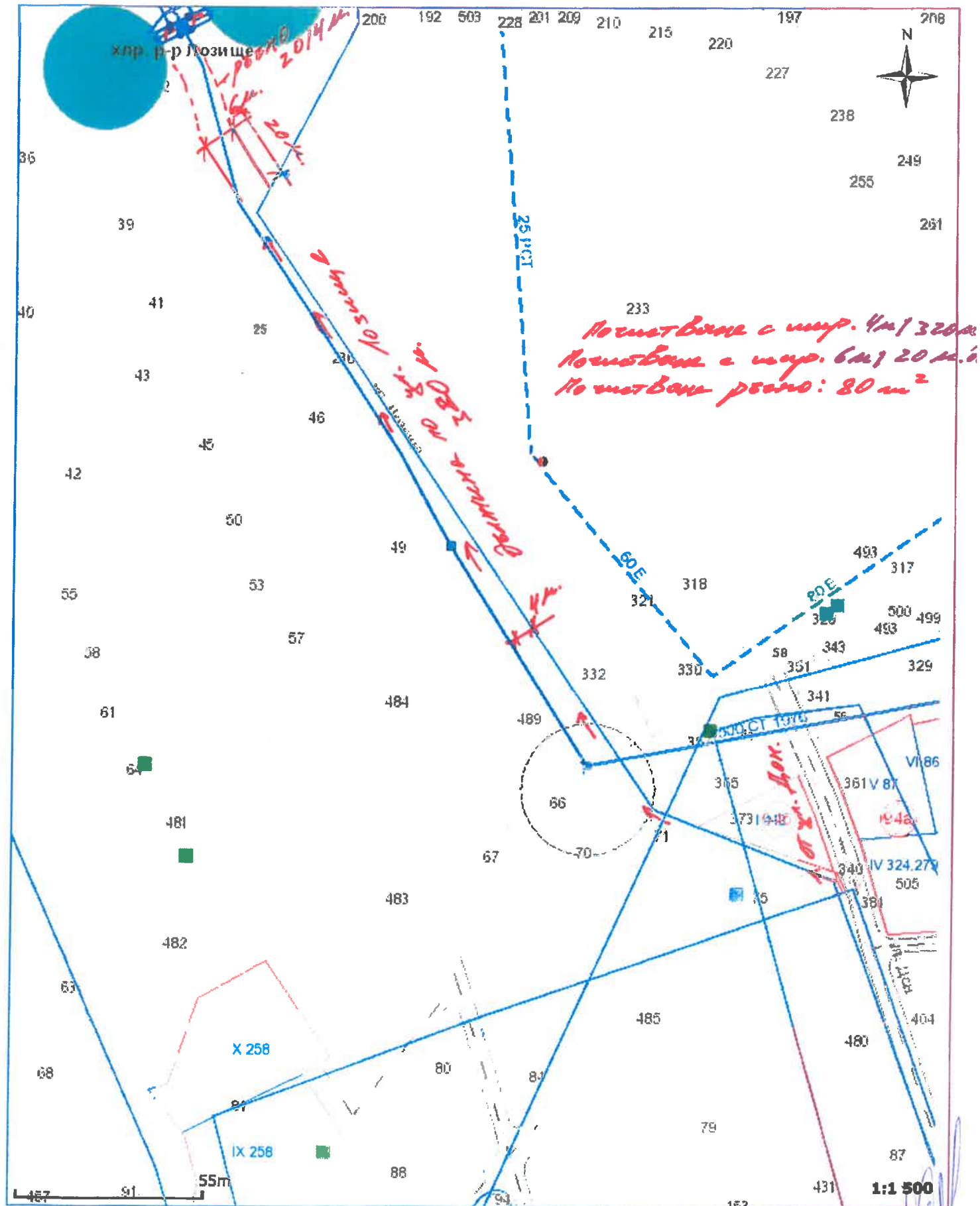
№ 1.7

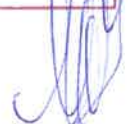




### Карта

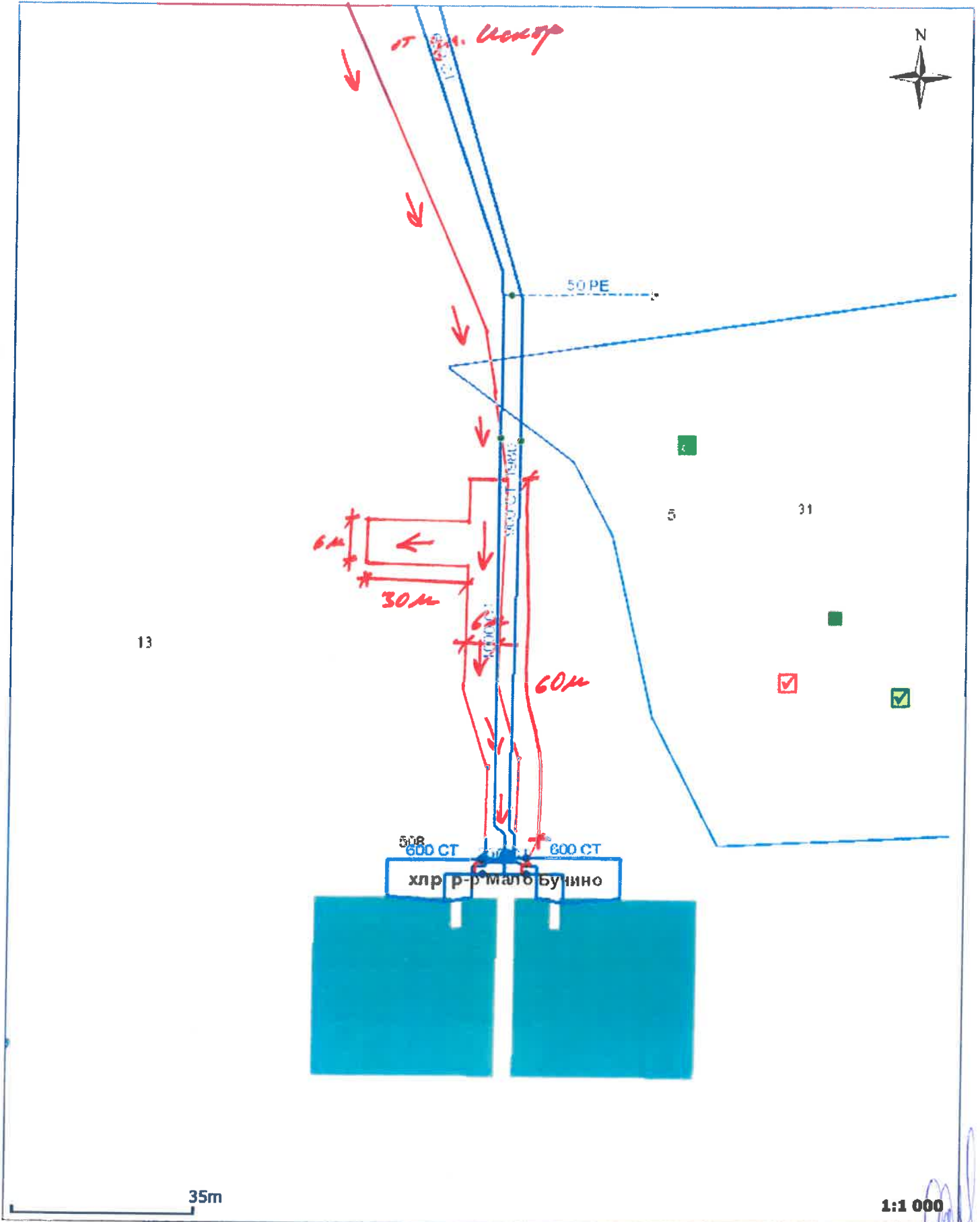
№ 1.8.



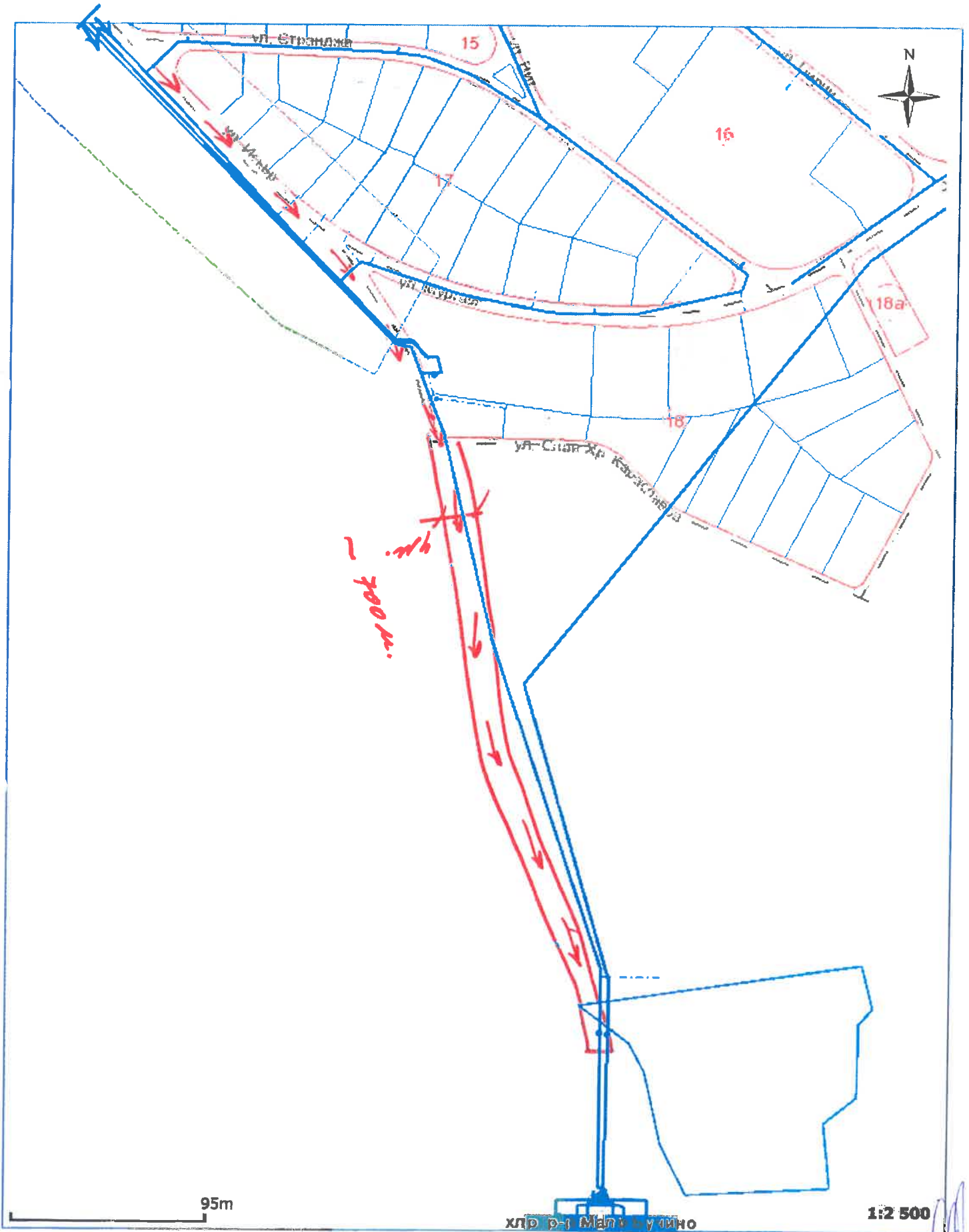
1:1 500  


### Карта

*№ 1. 9.*



### Карта

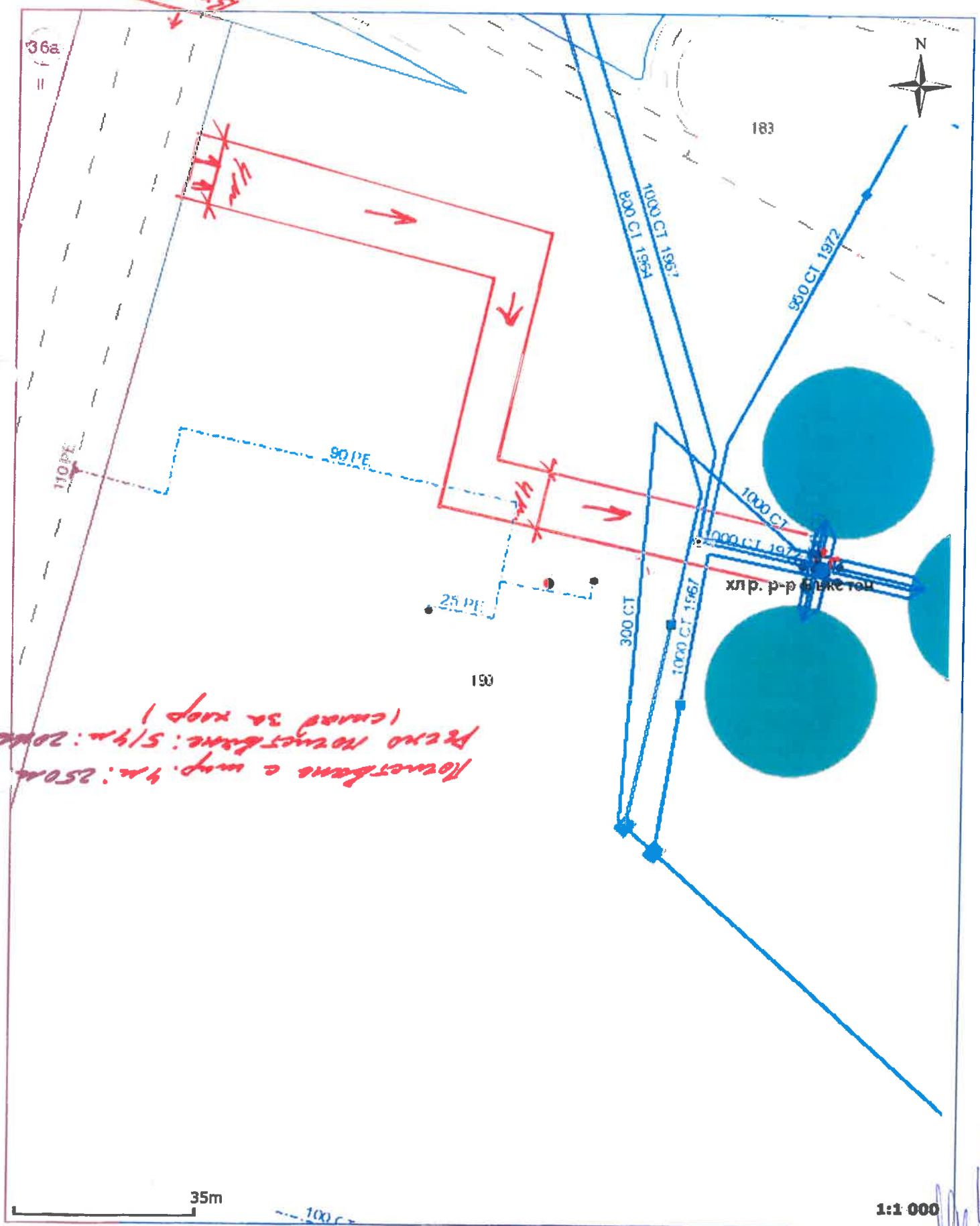


8752  
*[Handwritten signature]*



# Карта

*Брод  
"Ботина"  
Pavlovich*



*Поставяне с шпр. 4м: 250м. ш  
Решно поставяне: 5/4м: 2008  
1смаш за шпр 1*

35m

1:1 000

*№ 110.*

Карта

№ 1.11

