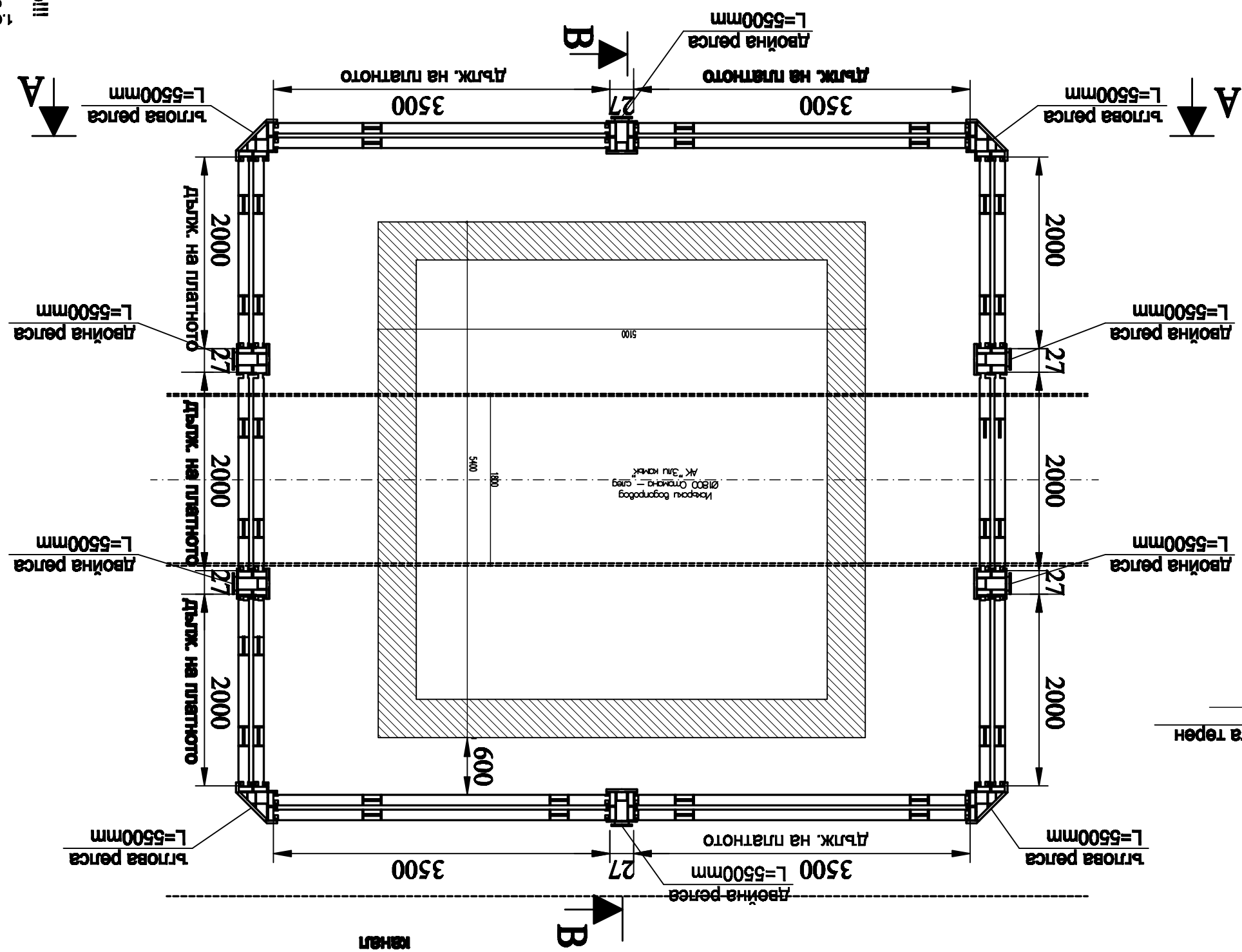
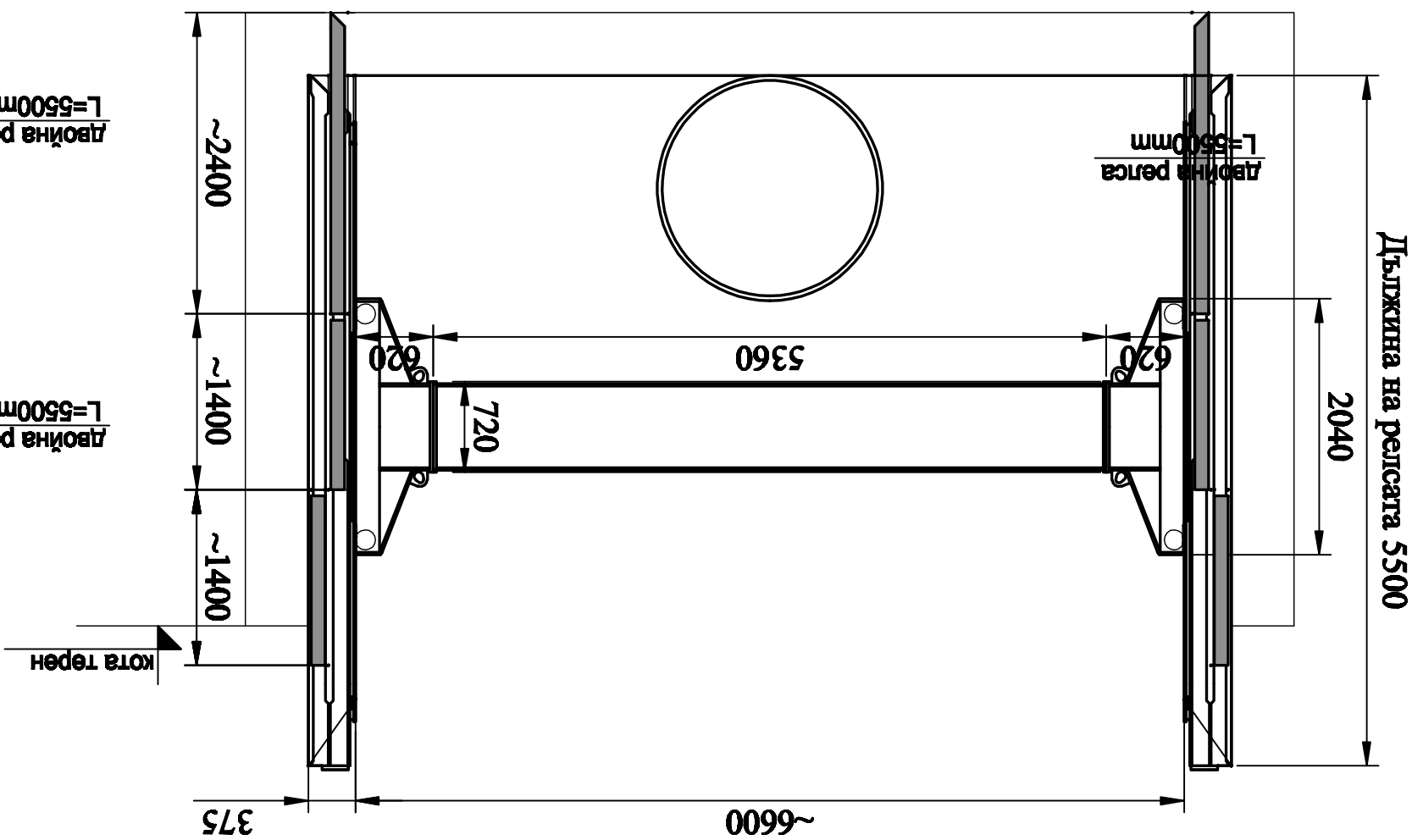


Папир А-А



Укрепване за водонерна шахта



Папрус B-B

Техдизия	Вик	Инж. Л. Кавлакова	ПБЗ	ПусО

Сылауы:

Важно!! Важно!!

Задание:

- 1.Спринтът да се основава технологичната за употреба, могат и да се правят на
- 2.Използването да се осигури при отворените на място от инженерство само след
- 3.Използването на автоматизирани чертежи, се разделят само след
- 4.Процесът на проектиране да не мине през етапа на проектиране
- 5.Всички зони които трябва да се отстранят платно се попълват с дървен кофър, оформен във конкретни форми на стоещият и покриваща.

[illegible]