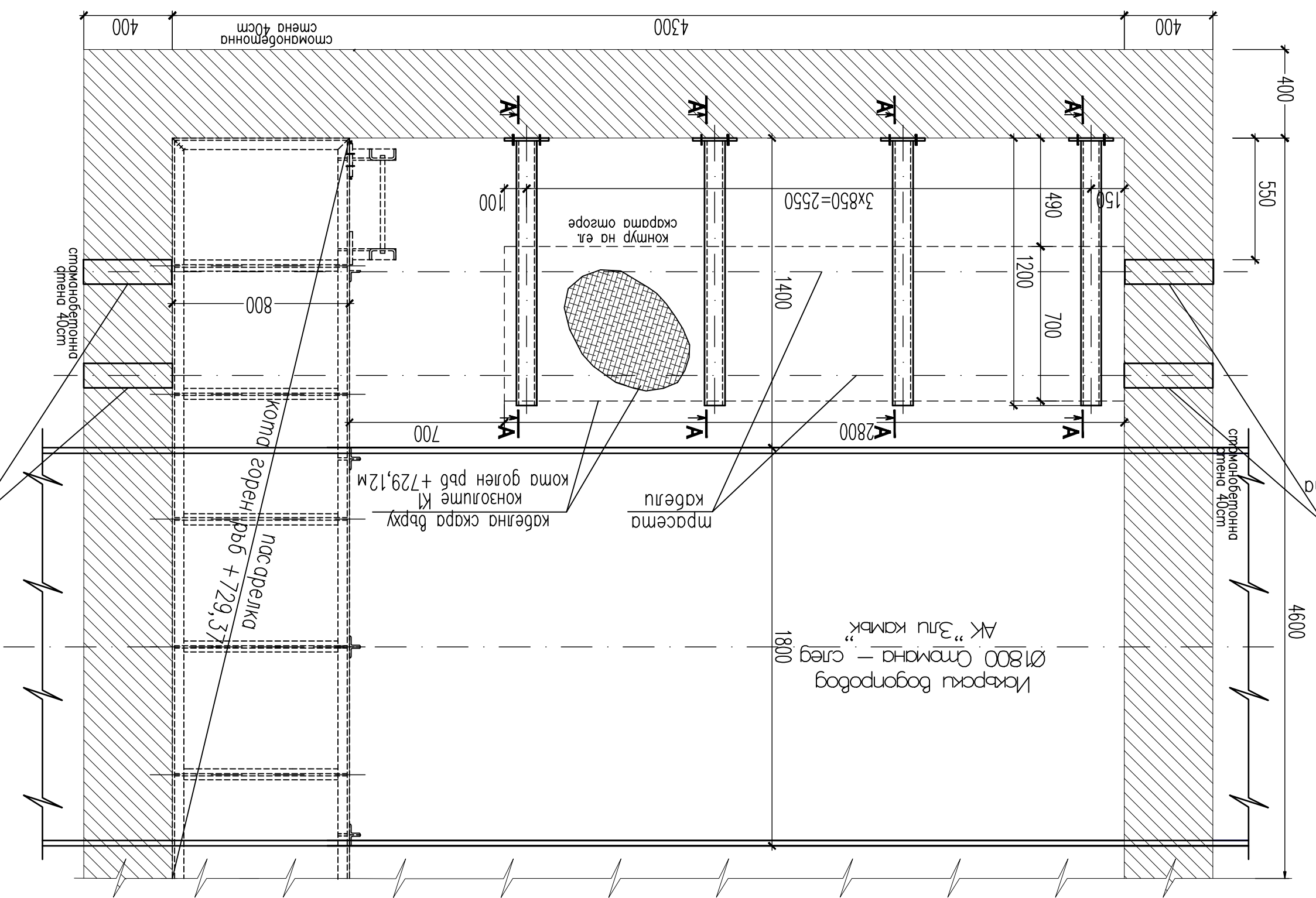


Монтажна схема на стоманени конзоли и електро скара с кота грн рѳ +729,12



труба $\phi 110$ PVC за

мръба φ110 PVC за
за преминуване на
кабели през счепката

модель	позиция	сечение	гравитация	броу	металл/кг		состояние	заделка
					огне	прочность		
1	1	90,90,5	1190	1	16,0	16	ВМЗкн	заделка
2	2	50,50,5	1340	1	9,6	10	ВМЗкн	заделка
3	3	Огне-НСА-КА-М16	160	8	—	—	мун "НЛП"	
4	4	— 5х100	100	1	0,4	1	ВМЗкн	
5	5	— 10х200	200	1	3,2	4	ВМЗкн	с отв. ф19
6	6	— 10х170	170	1	2,3	3	ВМЗкн	с отв. ф19

Да се изготвят:

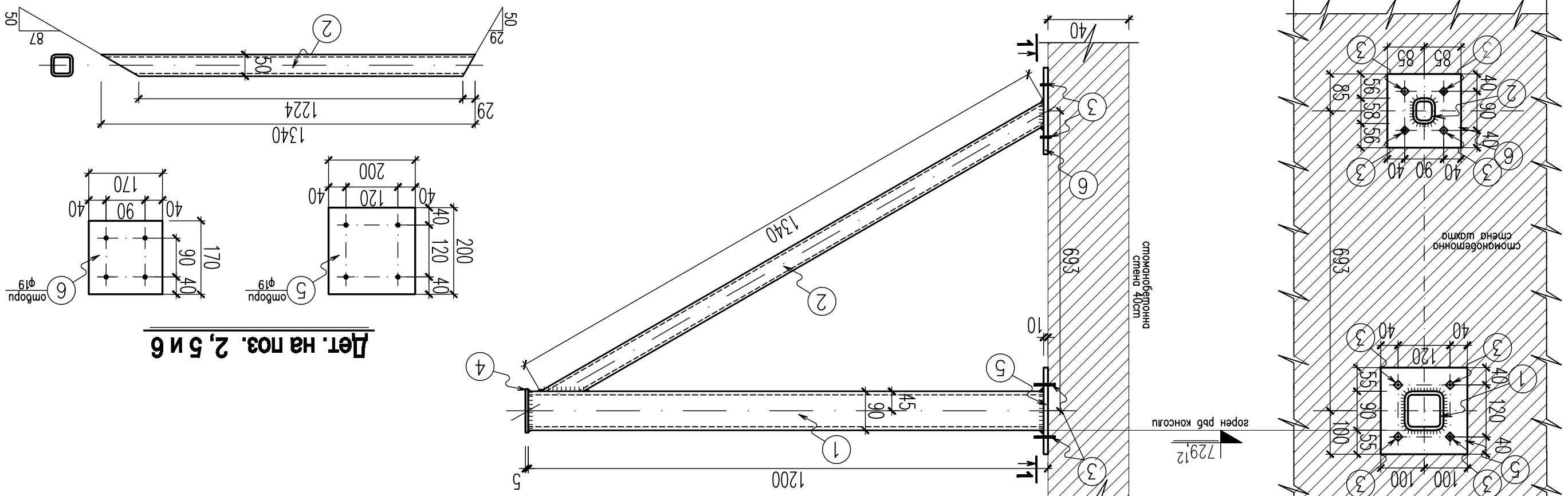
Марка	Број	егун.	Тезно/кг	136	34	05мг: 136ка.
				4	4	
K1						

Задание:

Важно!!!

1. Мореполигт с титаново съдържание по БДС 2592-71.
2. Любенов М6 мн "Нилит".
3. Задръжката маза за полупрофесионална употреба в средата на CO₂: 30–80Л/СВ
4. Електропуд за ръчно запорядване Ек6 по БДС 5517-17.
5. Вискуи здс шедбокс с комет 4мм, освен означениите
6. Вискуи отбори ф19, освен означениите

/стоманена електро скара/



Дет. на поз. 2, 5 и 6

«Юридический институт»	Бик	инж. Л. Кавалкова	ПБЗ		П/УСО

Сылауы:

[illegible]