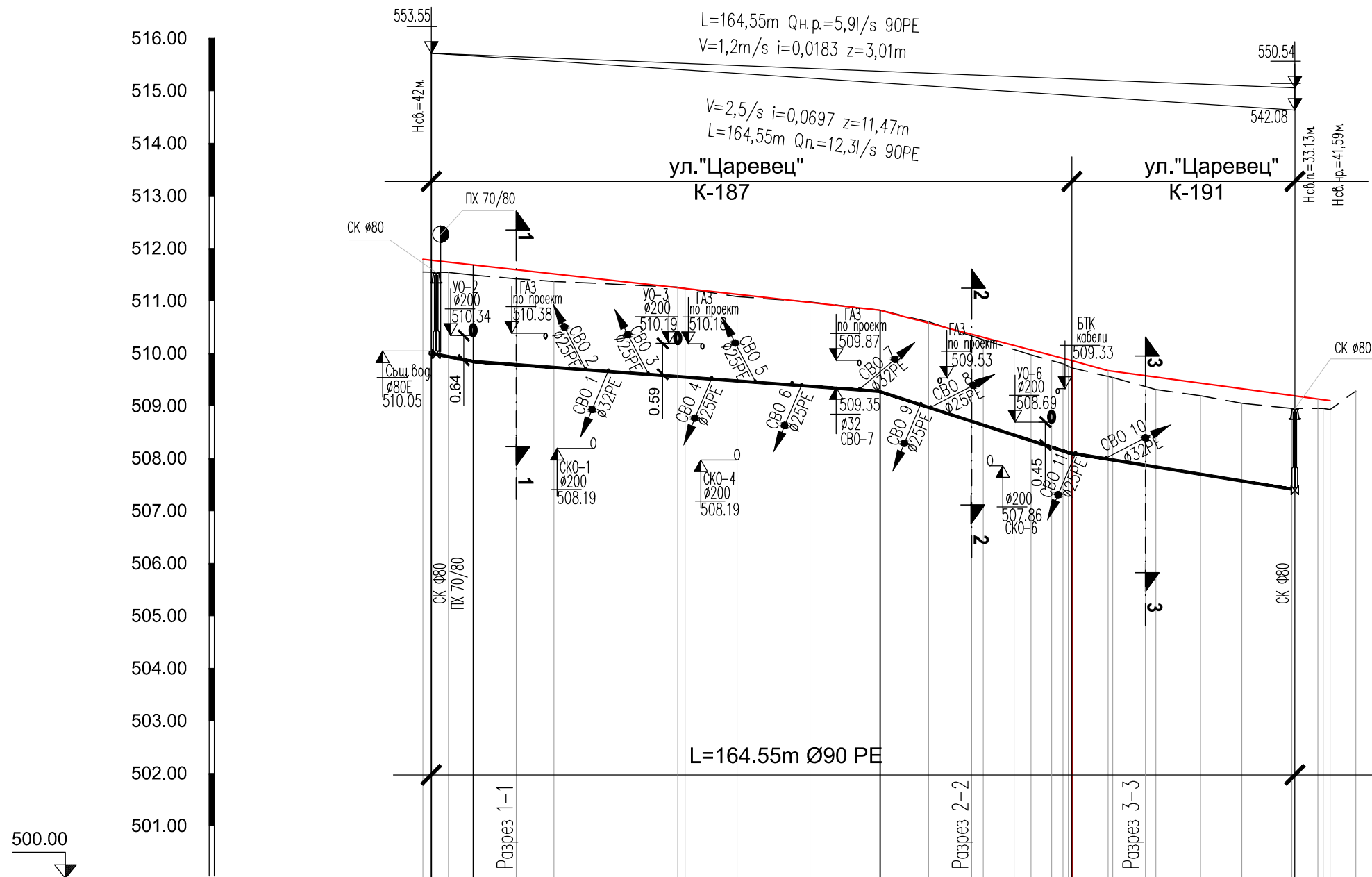



## Водоснабдяване

по ул."Царевец"  
(Кл-187,Кл-191)

## Надлъжен профил

 $M_H = 1: 100$ 
$$M_L = 1 : 1000$$



Категория на почвата		наклон		i=0.018 L=8.68m		i=0.00756 L=76.72m		i=0.03164 L=36.66m		i=0.01669 L=42.55m	
дължина		1.74	1.79	1.76	1.65	1.50	1.70	1.71	1.65	1.75	
покрытие на тръба от нивелета		1.50	1.60	1.59	1.66	1.50	1.70	1.61	1.49	1.51	
покрытие на тръба от терен		1.69	1.79	1.78	1.85	1.69	1.89	1.80	1.58	1.70	
дълбочина на изкопа от терен		1.69	1.79	1.78	1.85	1.69	1.89	1.80	1.58	1.70	
кота нивелета		511.79	511.68	511.59	511.25	510.82	510.45	509.96	509.67	509.19	509.10
кота терен		511.55	511.54	511.49	511.26	511.08	510.98	510.82	510.60	510.45	510.26
кота теме тръба		510.05	509.89	509.83	509.60	509.51	509.32	509.23	508.75	508.25	508.15
кота дъно тръба		509.96	509.80	509.74	509.51	509.41	509.23	508.66	508.16	507.96	507.83
кота дъно изкоп		509.86	509.70	509.64	509.41	509.31	509.13	508.56	508.06	507.96	507.73
разстояния	частични	8,68	7,52	30,78	1,23	37,19	17,57	15,94	14,02	28,53	
	общи	0,00	8,68	16,20	46,98	85,40	102,97	118,91	136,02	164,55	
осови точки		897							1445		662

СЪГЛАСУВАЛИ:		ПОДПИС
ВЪЗЛОЖИТЕЛ:	СТОЛИЧНА ОБЩИНА р-н "Нови Искър"	
ВОДЕЩ ПРОЕКТАНТ :	инж. Нели Грънчарова	


**AKVA** ЕООД  
**ДИЗАЙН** НГ

София ул. Ралевица 96 бл.2  
 e-mail: nellyg@abv.bg  
 GSM: 0898 556 830

**ВиК мрежи, съоръжения и инсталации**

	ПРОЕКТАНТИ	ПОДПИС
ВОДЕЩ ПРОЕКТ	инж. Нели Грънчарова	
ПРОЕКТАНТ	инж. Мария Бучкова	
УПРАВИТЕЛ	инж. Нели Грънчарова	
ВЪЗЛОЖИТЕЛ	СТОЛИЧНА ОБЩИНА р-н "Нови Искър"	ДОГОВОР No

ОБЕКТ 2	Уличен водопровод - кл.- 187 - по ул. „Царевец“ от ул. „Светлина“ ОТ897 до ул. „Стадион“ с ОТ622, м. гр. Нови Искър, р-н "Нови Искър"	ЧАСТ Водоснабдяване
---------	---	------------------------

--	--	--	--

ЧЕРТЕЖ	НАДЛЪЖЕН ПРОФИЛ - водоснабдяване	ФАЗА РП
--------	----------------------------------	------------

FILENAME	M 1:100/1:1000
----------	----------------

РЕВИЗИОНЕН ИНДЕКС								ДАТА	ЧЕРТЕЖ №
1	2	3	4	5	6	7	8	09.2016г.	2


[illegible]