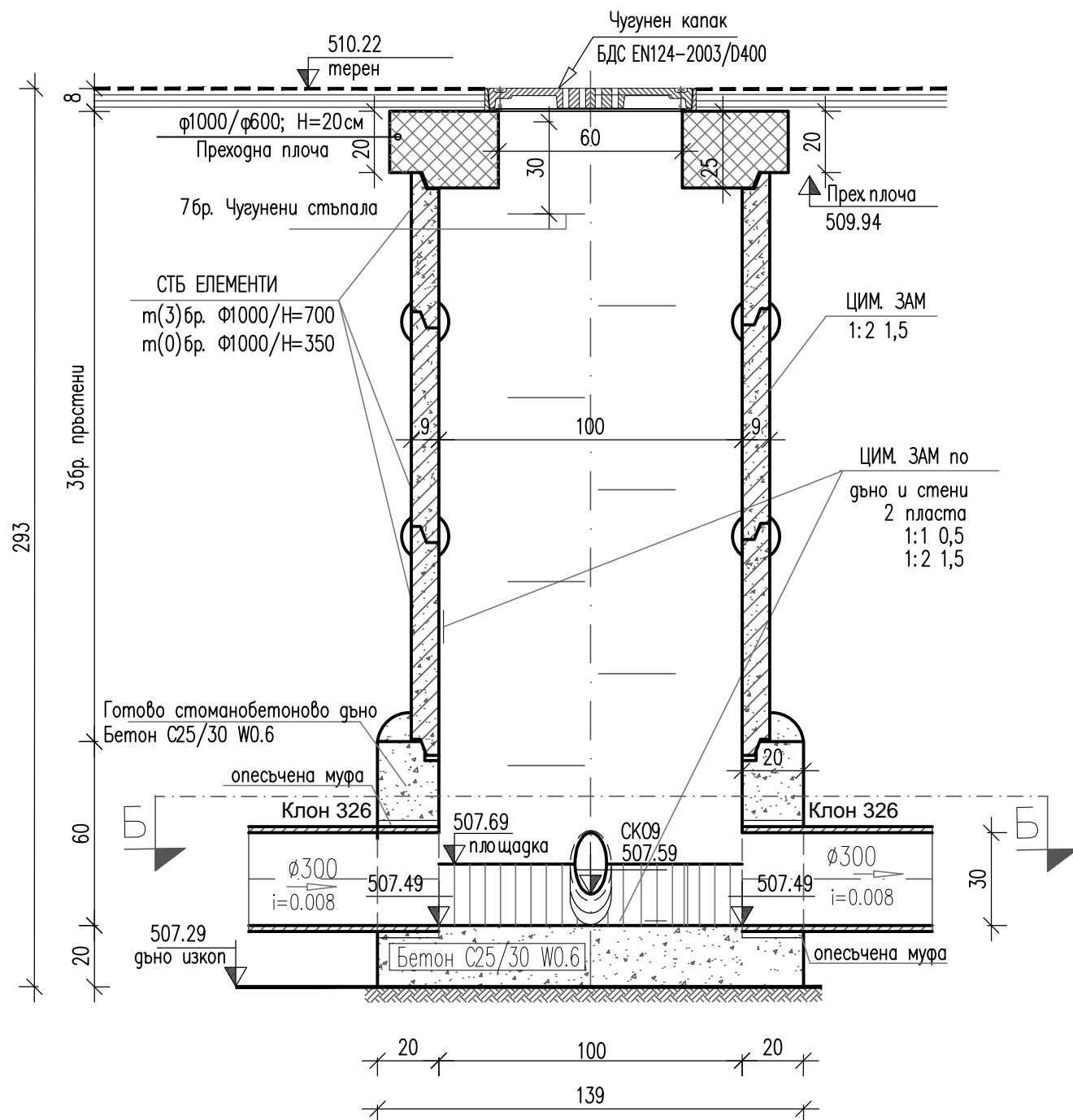
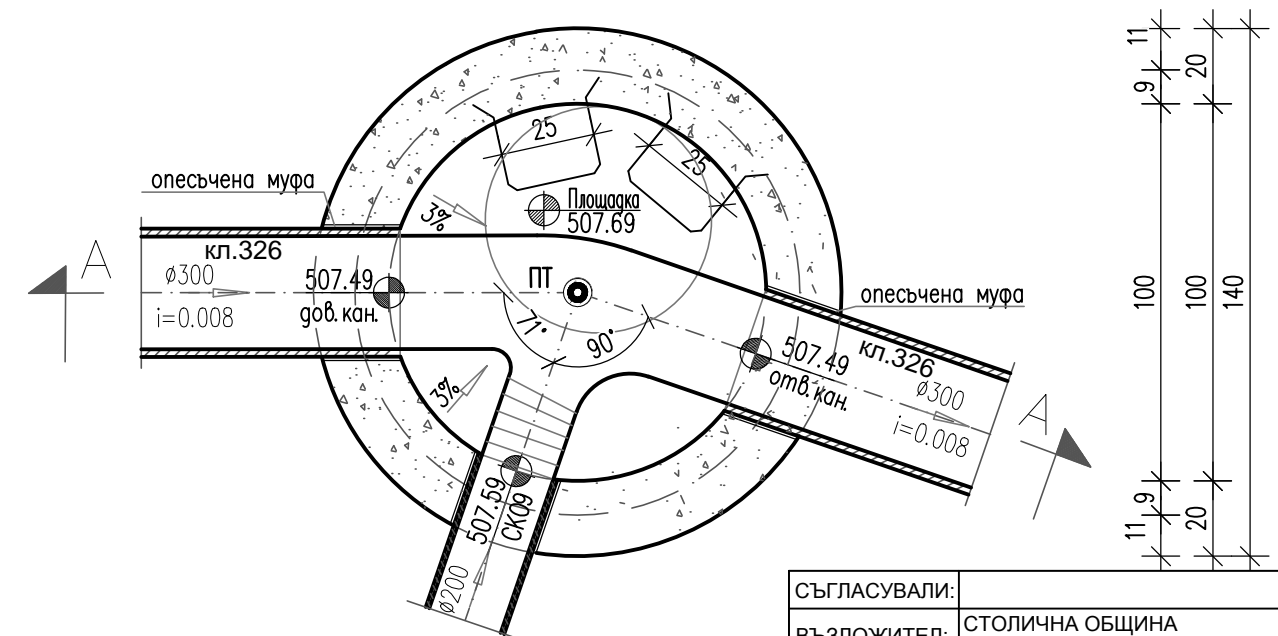



РАЗРЕЗ А-А  
за РШ4 на Кл.326  
М 1:20



ХОРИЗОНТАЛЕН РАЗРЕЗ Б-Б  
за РШ4 на Кл.326  
М 1:20



СЪГЛАСУВАЛИ:		ПОДПИС
ВЪЗЛОЖИТЕЛ:	СТОЛИЧНА ОБЩИНА р-н "Нови Искър"	
ВОДЕЩ ПРОЕКТАНТ :	инж. Нели Грънчарова	


**АКВА** ЕООД  
**ДИЗАЙН** НГ

София ул. Ралевица 96 бл.2  
 e-mail: nellyg@abv.bg  
 GSM: 0898 556 830

**ВиК мрежи, съоръжения и инсталации**

	ПРОЕКТАНТИ	ПОДПИС
ВОДЕЩ ПРОЕКТ	инж. Нели Грънчарова	
ПРОЕКТАНТ	инж. Мария Бучкова	
УПРАВИТЕЛ	инж. Нели Грънчарова	
ВЪЗЛОЖИТЕЛ	СТОЛИЧНА ОБЩИНА р-н "Нови Искър"	ДОГОВОР No

ОБЕКТ 1	Уличен канал за битови води - кл. 326, кл. 325 - по ул. „Царевец“ от ул. „Светлина“ ОТ897 до ул. „Стадион“ с ОТ622, м. гр. Нови Искър, р-н "Нови Искър"	ЧАСТ Канализация
---------	---	---------------------

[illegible]

ЧЕРТЕЖ	Детайл - РШ 4	ФАЗА РП
--------	---------------	------------

FILENAME												M 1:20	
РЕВИЗИОНЕН ИНДЕКС								ДАТА				ЧЕРТЕЖ No	
1	2	3	4	5	6	7	8	09.2016г.				12	

ЗАБЕЛЕЖКИ:

1. Бетонoви работи :
  - C25/30–W0.6 за монолитна част;  
стб. елементи; дъно и прех плоча
  - Бетонoви пръстени за шахта–H1=700mm
2. Съоръжението да се измаже отвън и отвътре с водоизолиращо покритие БУЛВАП  
Водната суспензия от материала се полага в два слоя с четка с твърд косъм
3. Връзките и фугите се замонолитват с БУЛЦЕМЕКС– ВЗ– водонепропускливи замонолитки.
4. Връзките между бетоновата РШ и РР тръба се осъществява с опесъчена муфа.